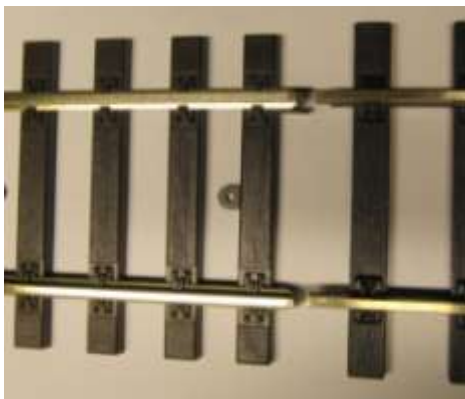




## Generalprøve på modulerne "et sted i Jylland".

Det viste sig, at der flere steder skulle en del sporarbejde til, før det hele kunne gennemkøres gnidningsfrit.



En af årsagerne til problemer fra et modul til et andet, var bl.a. at der er en forskel på 7/10 mm mellem skinnestrengene på mårklin/hübner- (til venstre) og pecoskinner (til højre).



Efter endt justering af skinnerne kunne der endelig køres nogle runder på anlægget.



Her går snakken livligt og der er lagt i kakkelovnen i Jørgens kollisionhus. I forgrunden en 24ér og en 89' "på græs" – (den håber på at vokse sig større).



Så er det ved at være tid til at pakke sammen – tage hjem og få lavet de sidste justeringer.

Næste gang vil banen være dobbelt så stor, når vi stiller op i Brandrupdam.